

专业

专业

人才培养方案

专业人才培养方案

(一) 名称	4
(二) 代码	4
(三) 入学要求	4
(四) 修业年限	4
(五) 面向	4
(六) 目标	4
(七) 定位	5
(八) 核心岗位和相关岗位群	5
(九) 技能证书	5
(十) 毕业标准	
(一) 就业岗位及能力要求	
(二) 培养目标及规格	7
(三) 课程设置及时安排	
(四) 教学基本条件	11
(五) 教学实施	13
(一) 实践教学体系及目标	18
(二) 实践教学	2
(三) 保障体系(设计基础)	22
(四) 评价体系	24
(一) 教学	27

专业人才培养方案

(一) 名称

(二) 代码

(三) 入学要求

(四) 修 年限

(五) 面向

53	5303		2-06-03-00	

(六) 目标

(七) 定位

(八) 核心岗位和相关岗位群

(九) 技能书

(十) 毕 标

() 就 岗位及能力 求

И

人 知 見

■ ■

■ ■

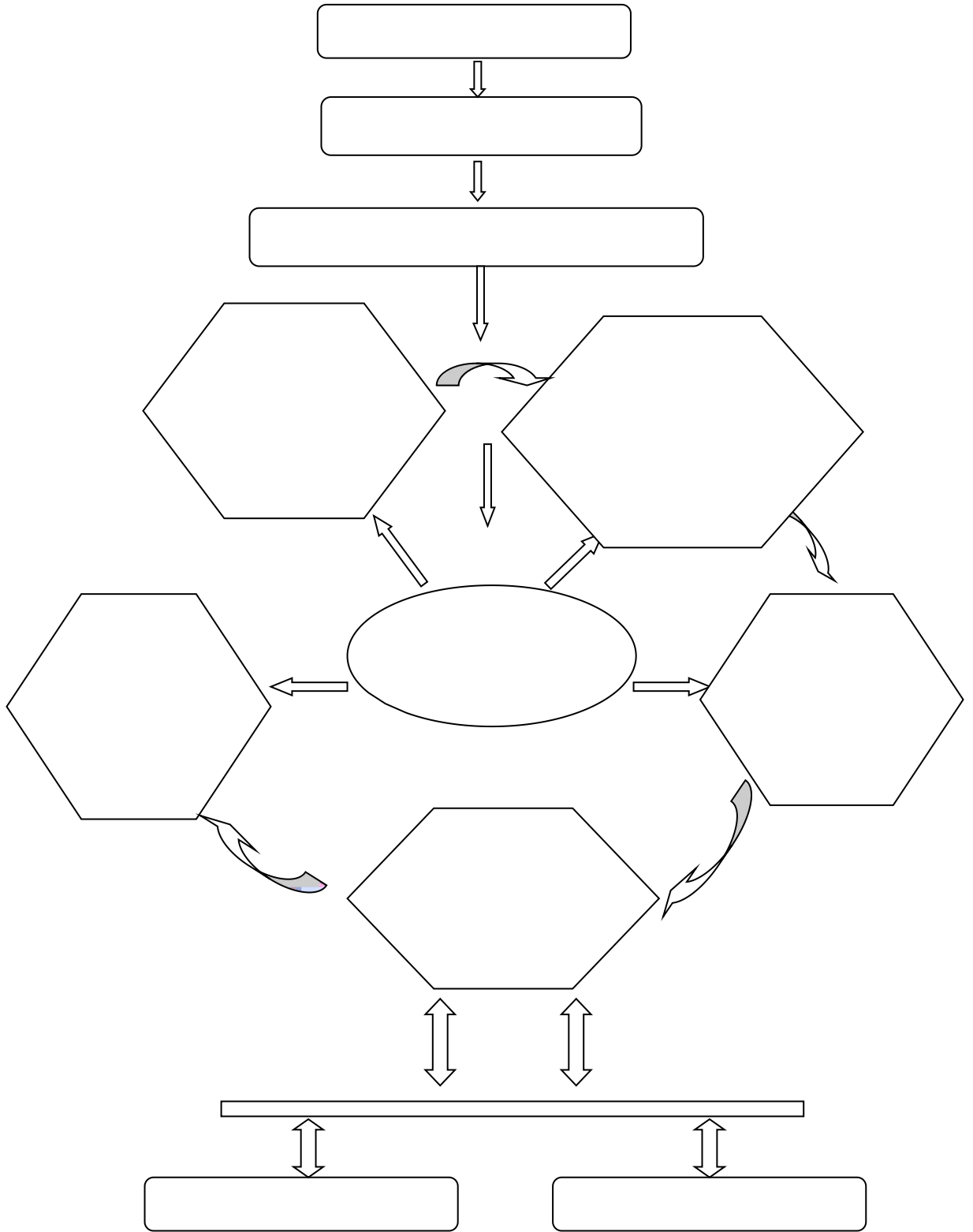
4 J

(三) 课程设 及 时安排

大数据与财务管理专业实施性教学计划与教学进程表(高职三年制)

课程类别	课程序号	课程代码	课程名称	课程性质	考核方式	学分	总学时	理论学时	训练学时	各学期总周数、理论周数、学时分配					
										1	2	3	4	5	6
										20	20	20	20	20	20
										17	19	19	19	0	0
	1	00406	思想道德与法治	必修	考试	3	51	31	20						
			形势与政策(第一讲)中国特色社会主义进入新时代	必修	考查										
			形势与政策(第二讲)中国精神、中国力量、中国担当	必修	考查										
			形势与政策(第三讲)中国发展新的历史方位	必修	考查										
			形势与政策(第四讲)中国改革开放40周年	必修	考查										
			形势与政策(第五讲)中国新时代、新征程、新伟业	必修	考查										
	2		9 00041 应用文写作	必修	考查			2	38	34	4				
			10 00037 计算机应用基础	必修	考查			4	68	38	30	4			
			11 00038 大学英语(1)	必修	考查			4	76	76	0				
			12 00039 大学英语(2)	必修	考查			4	76	76	0				
			13 00024 军事理论	必修	考试	2	36	36	0						
			14 00030 职业生涯规划	必修	考查	2	36	36	0						
			15 10002 大学生安全教育	必修	考试	3	42	42	0						
			16 00019 创新创业	必修	考试	2	32	32	0						
			17 00001 大学语文	必修	考试	4	72	72	0						
			18 00002 大学英语(3)	必修	考查	4	72	72	0						
			19 00133 艺术鉴赏	选修	考试	2	36	36	0						
			20 00027 生命教育与急救	选修	考查	2	36	36	0						
			21 00003 行政职业能力测验	选修	考查	2	36	36	0						
			22 00031 创业基础	选修	考查	2	36	36	0						
			23 00004 普通话水平测试	选修	考查	2	36	36	0						
			24 00046 经济与税收	选修	考查	2	36	36	0						
			25 00035 数学基础	选修	考查	2	36	36	0						
			26 00027 中国近现代史纲要	选修	考试	2	36	36	0						
			27 00028 马克思主义基本原理	选修	考试	2	36	36	0						
			28 00029 毛泽东思想和中国特色社会主义理论体系概论	选修	考试	2	36	36	0						
			29 00030 社会主义核心价值观	选修	考查	2	36	36	0						
			30 00032 就业指导	选修	考查	2	36	36	0						
			31 00033 法律基础	选修	考查	2	36	36	0						
			32 00034 军事理论	选修	考试	2	36	36	0						
			33 00035 大学生心理健康教育	选修	考查	2	36	36	0						
			34 00036 职业生涯规划	选修	考查	2	36	36	0						
			35 00037 创新创业	选修	考查	2	36	36	0						
			36 00038 普通话水平测试	选修	考查	2	36	36	0						
			37 00039 军事理论	选修	考试	2	36	36	0						
			38 00040 生命教育与急救	选修	考查	2	36	36	0						
			39 00041 行政职业能力测验	选修	考查	2	36	36	0						
			40 00042 创业基础	选修	考查	2	36	36	0						
			41 00043 普通话水平测试	选修	考查	2	36	36	0						
			42 00044 经济与税收	选修	考查	2	36	36	0						
			43 00045 数学基础	选修	考查	2	36	36	0						
			44 00046 中国近现代史纲要	选修	考试	2	36	36	0						
			45 00047 马克思主义基本原理	选修	考试	2	36	36	0						
			46 00048 毛泽东思想和中国特色社会主义理论体系概论	选修	考试	2	36	36	0						
			47 00049 社会主义核心价值观	选修	考查	2	36	36	0						
			48 00050 就业指导	选修	考查	2	36	36	0						
			49 00051 创新创业	选修	考查	2	36	36	0						
			50 00052 普通话水平测试	选修	考查	2	36	36	0						
			51 00053 军事理论	选修	考试	2	36	36	0						
			52 00054 生命教育与急救	选修	考查	2	36	36	0						
			53 00055 行政职业能力测验	选修	考查	2	36	36	0						
			54 00056 创业基础	选修	考查	2	36	36	0						
			55 00057 普通话水平测试	选修	考查	2	36	36	0						
			56 00058 经济与税收	选修	考查	2	36	36	0						
			57 00059 数学基础	选修	考查	2	36	36	0						
			58 00060 中国近现代史纲要	选修	考试	2	36	36	0						
			59 00061 马克思主义基本原理	选修	考试	2	36	36	0						
			60 00062 毛泽东思想和中国特色社会主义理论体系概论	选修	考试	2	36	36	0						
			61 00063 社会主义核心价值观	选修	考查	2	36	36	0						
			62 00064 就业指导	选修	考查	2	36	36	0						
			63 00065 创新创业	选修	考查	2	36	36	0						
			64 00066 普通话水平测试	选修	考查	2	36	36	0						
			65 00067 军事理论	选修	考试	2	36	36	0						
			66 00068 生命教育与急救	选修	考查	2	36	36	0						
			67 00069 行政职业能力测验	选修	考查	2	36	36	0						
			68 00070 创业基础	选修	考查	2	36	36	0						
			69 00071 普通话水平测试	选修	考查	2	36	36	0						
			70 00072 经济与税收	选修	考查	2	36	36	0						
			71 00073 数学基础	选修	考查	2	36	36	0						
			72 00074 中国近现代史纲要	选修	考试	2	36	36	0						
			73 00075 马克思主义基本原理	选修	考试	2	36	36	0						
			74 00076 毛泽东思想和中国特色社会主义理论体系概论	选修	考试	2	36	36	0						
			75 00077 社会主义核心价值观	选修	考查	2	36	36	0						
			76 00078 就业指导	选修	考查	2	36	36	0						
			77 00079 创新创业	选修	考查	2	36	36	0						
			78 00080 普通话水平测试	选修	考查	2	36	36	0						
			79 00081 军事理论	选修	考试	2	36	36	0						
			80 00082 生命教育与急救	选修	考查	2	36	36	0						
			81 00083 行政职业能力测验	选修	考查	2	36	36	0						
			82 00084 创业基础	选修	考查	2	36	36	0						
			83 00085 普通话水平测试	选修	考查	2	36	36	0						
			84 00086 经济与税收	选修	考查	2	36	36	0						
			85 00087 数学基础	选修	考查	2	36	36	0						
			86 00088 中国近现代史纲要	选修	考试	2	36	36	0						
			87 00089 马克思主义基本原理	选修	考试	2	36	36	0						
			88 00090 毛泽东思想和中国特色社会主义理论体系概论	选修	考试	2	36	36	0						
			89 00091 社会主义核心价值观	选修	考查	2	36	36	0						
			90 00092 就业指导	选修	考查	2	36	36	0						
			91 00093 创新创业	选修	考查	2	36	36	0						
			92 00094 普通话水平测试	选修	考查	2	36	36	0						
			93 00095 军事理论	选修	考试	2	36	36	0						
			94 00096 生命教育与急救	选修	考查	2	36	36	0						
			95 00097 行政职业能力测验	选修	考查	2	36	36	0						
			96 00098 创业基础	选修	考查	2	36	36	0						
			97 00099 普通话水平测试	选修	考查	2	36	36	0						
			98 00100 经济与税收	选修	考查	2	36	36	0						
			99 00101 数学基础	选修	考查	2	36	36	0						
			100 00102 中国近现代史纲要	选修	考试	2	36	36	0						
			101 00103 马克思主义基本原理	选修	考试	2	36	36	0						
			102 00104 毛泽东思想和中国特色社会主义理论体系概论	选修	考试	2	36	36	0						
			103 00105 社会主义核心价值观	选修	考查	2	36	36	0						
			104 00106 就业指导	选修	考查	2	36	36	0						
			105 00107 创新创业	选修	考查	2	36	36	0						
			106 00108 普通话水平测试	选修	考查	2	36	36	0						
			107 00109 军事理论	选修	考试	2	36	36	0						
			108 00110 生命教育与急救	选修	考查										

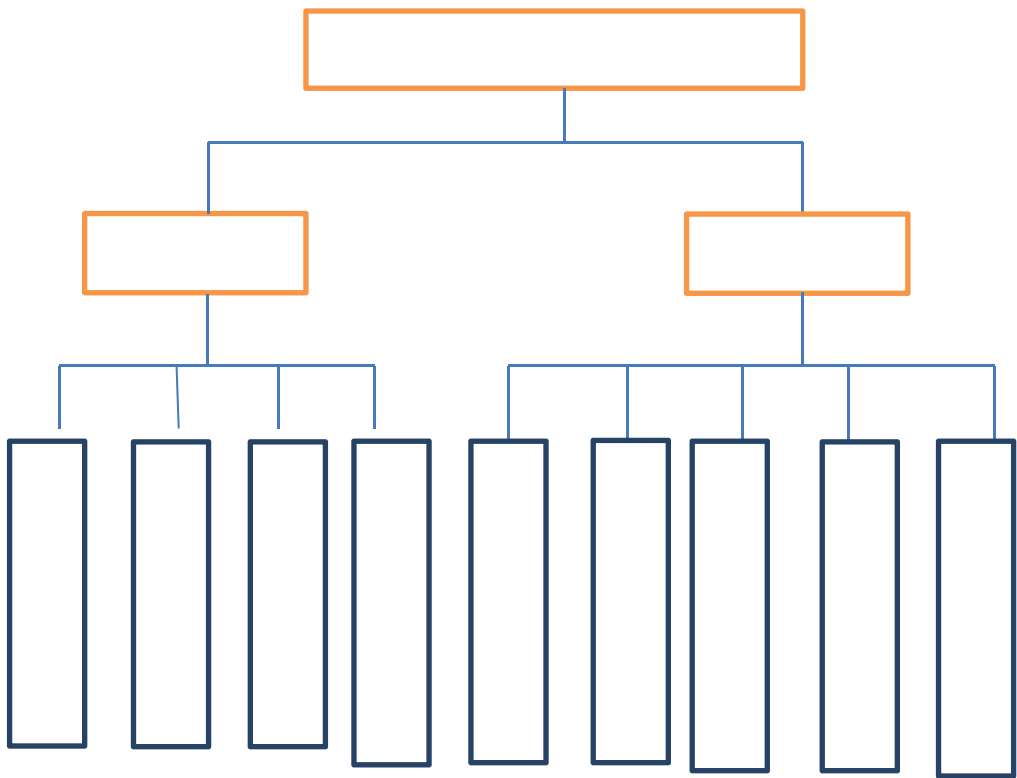
() 实 体系及目标



(二) 实

(三) 保 体系 (设 基)

(四) 评价体系



() 教 